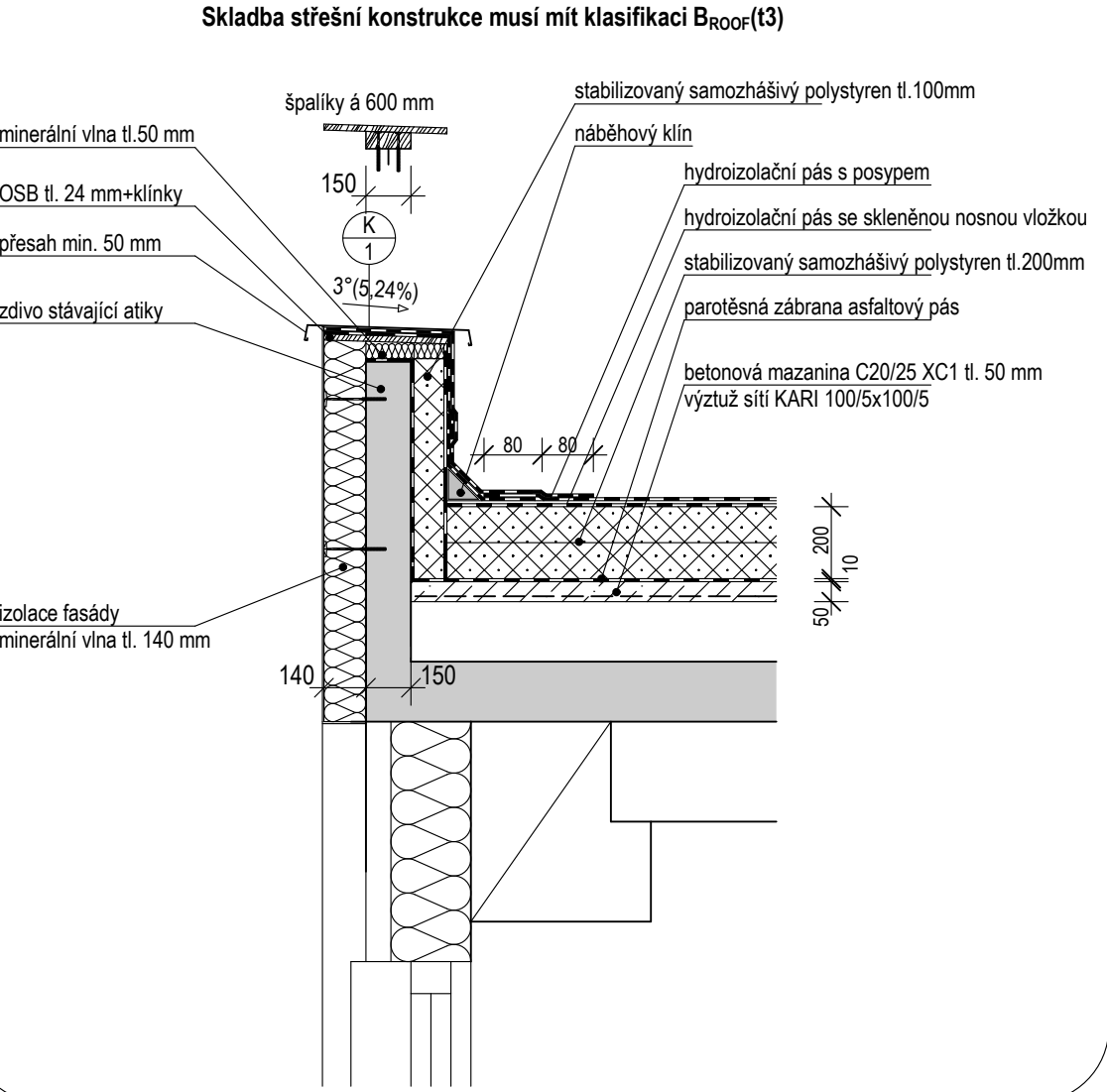
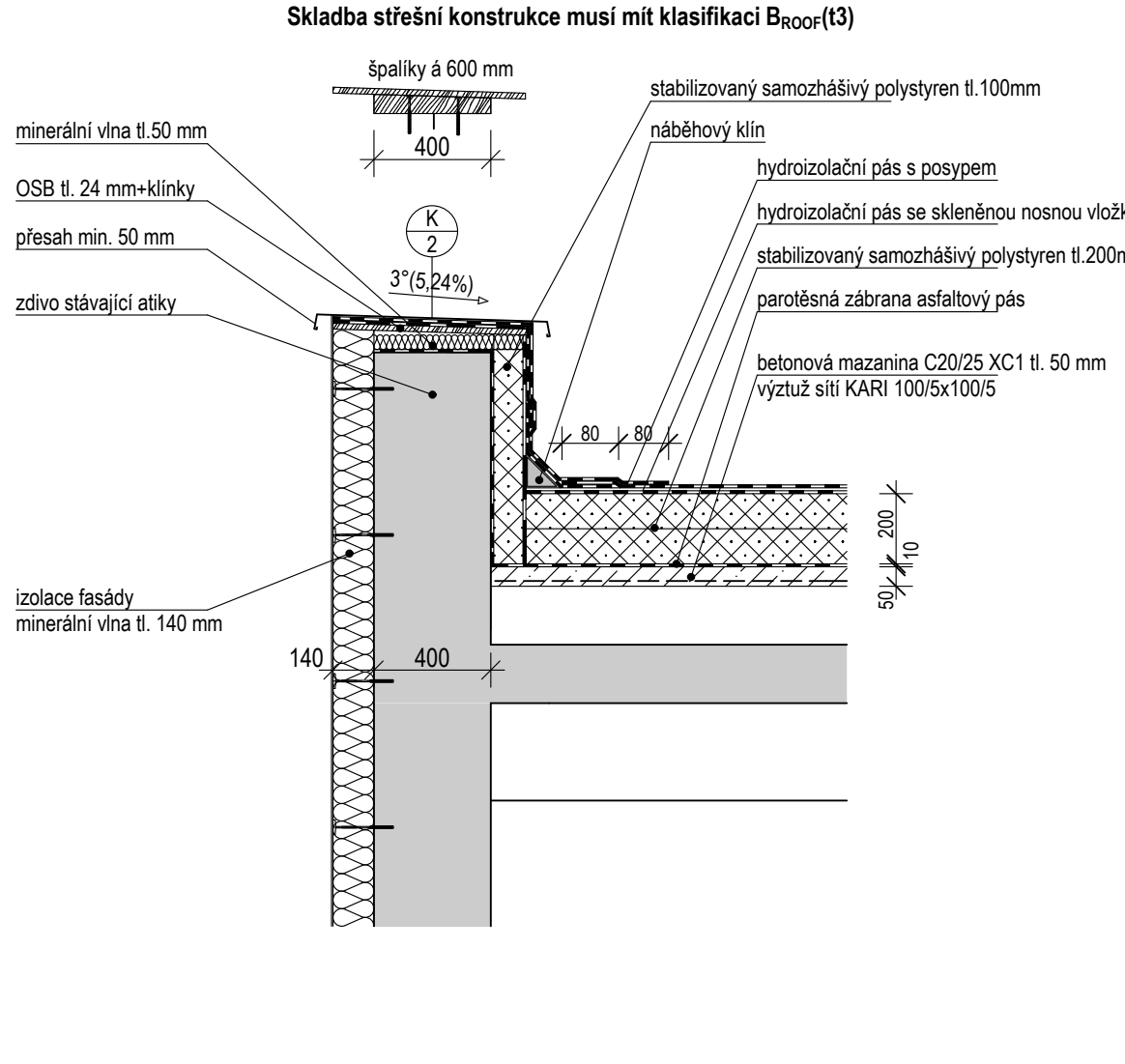


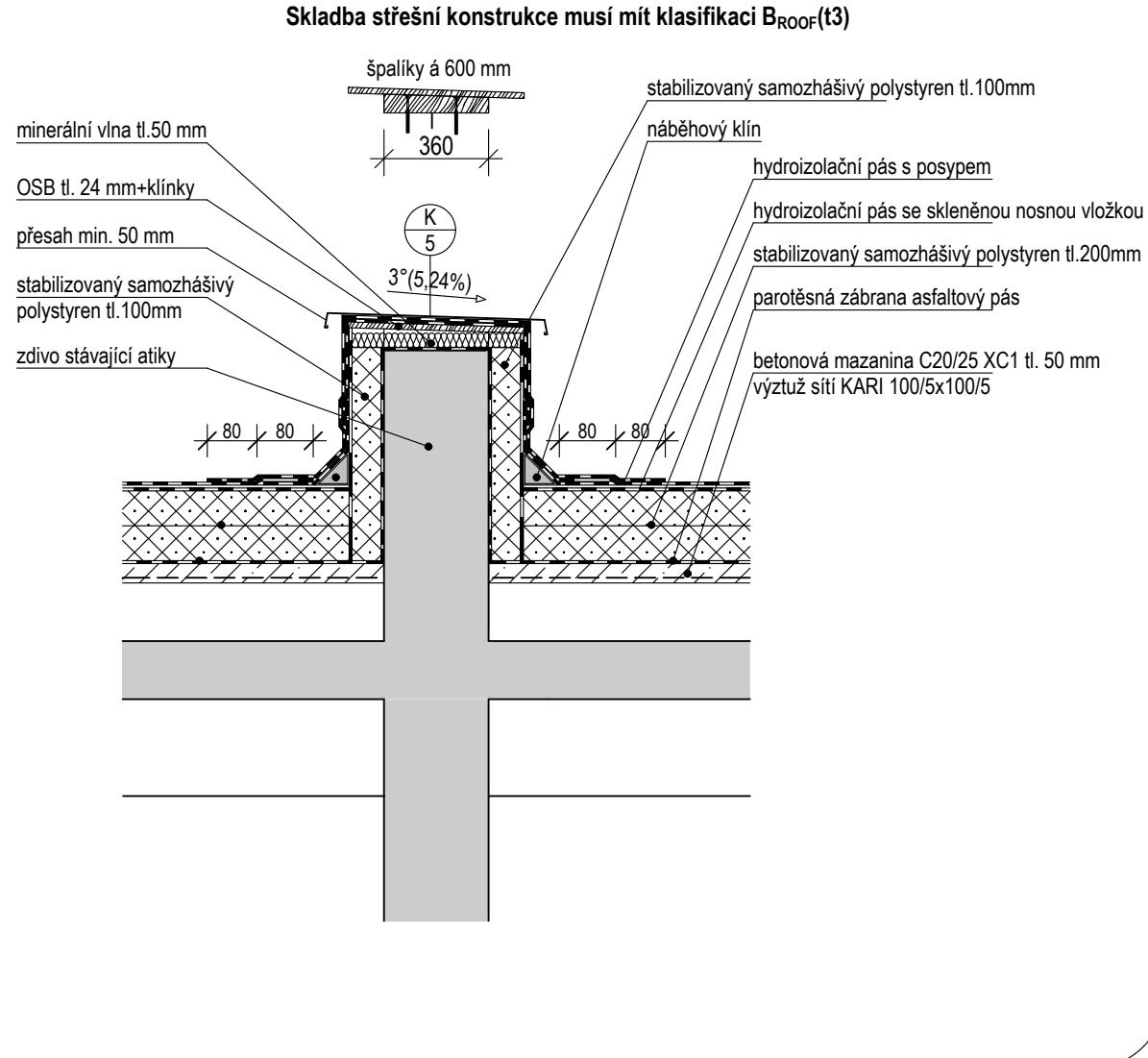
DETAIL A - UKONČENÍ STŘECHY - ATIKA š.150 mm



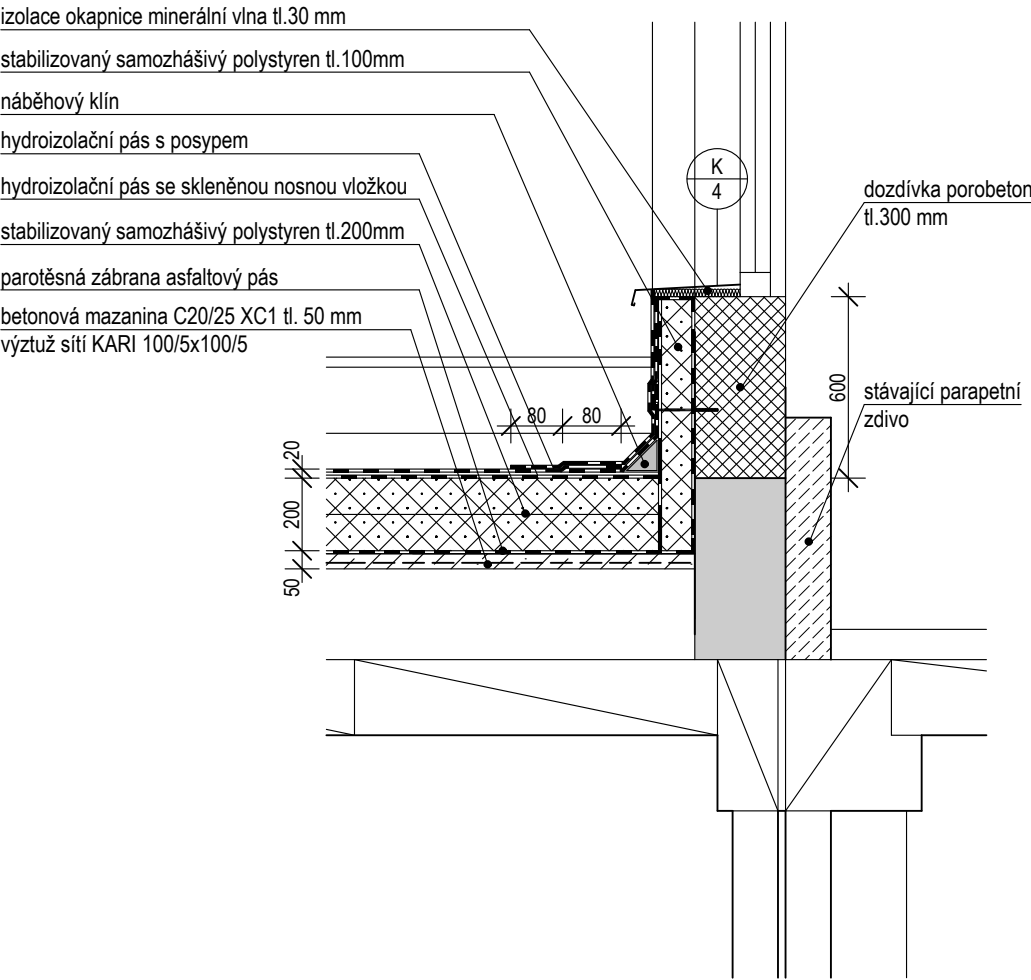
DETAIL B - UKONČENÍ STŘECHY - ATIKA š.400 mm



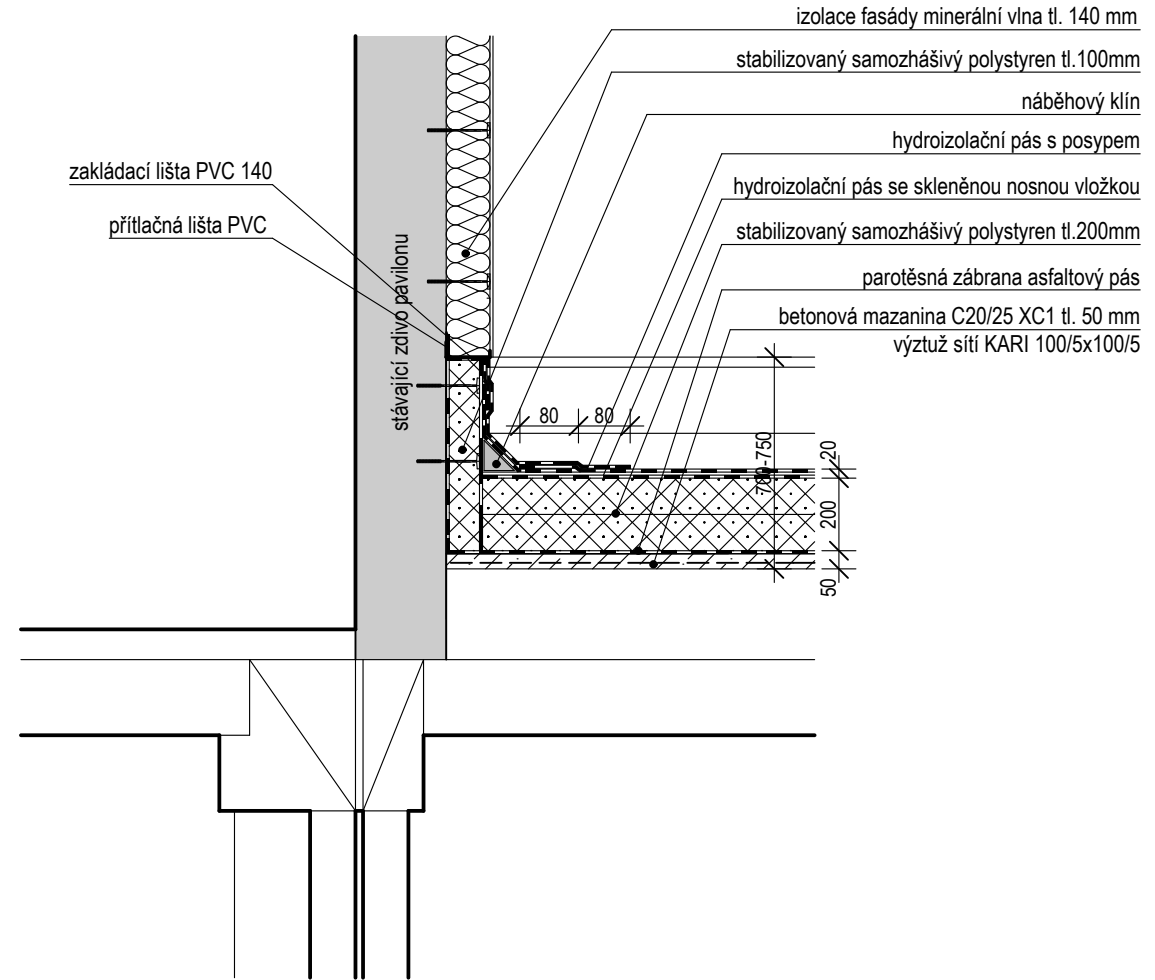
DETAIL C - ATIKA PROTIPOŽÁRNÍ š.360 mm



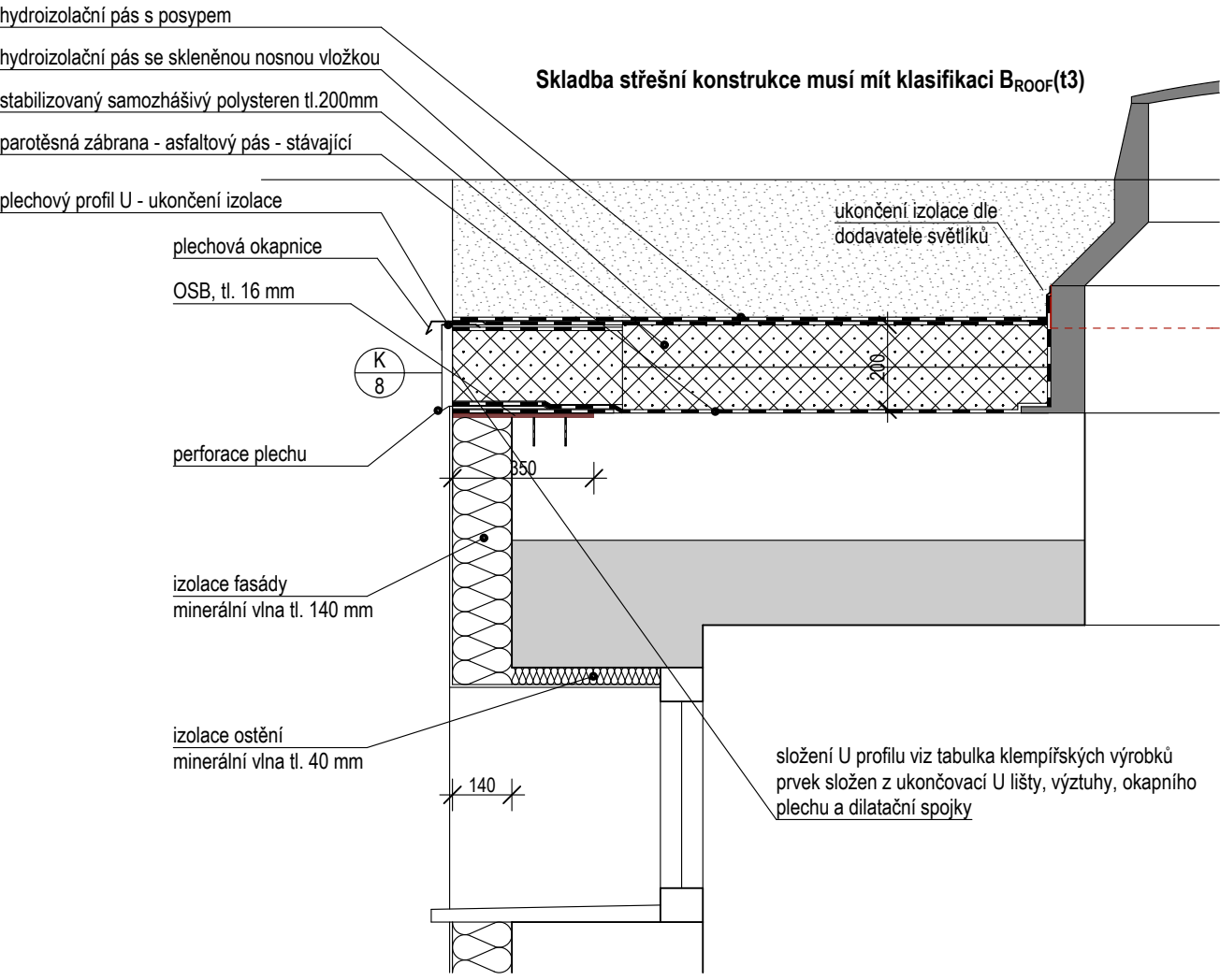
DETAIL D - NAPOJENÍ STŘECHA - PARAPET



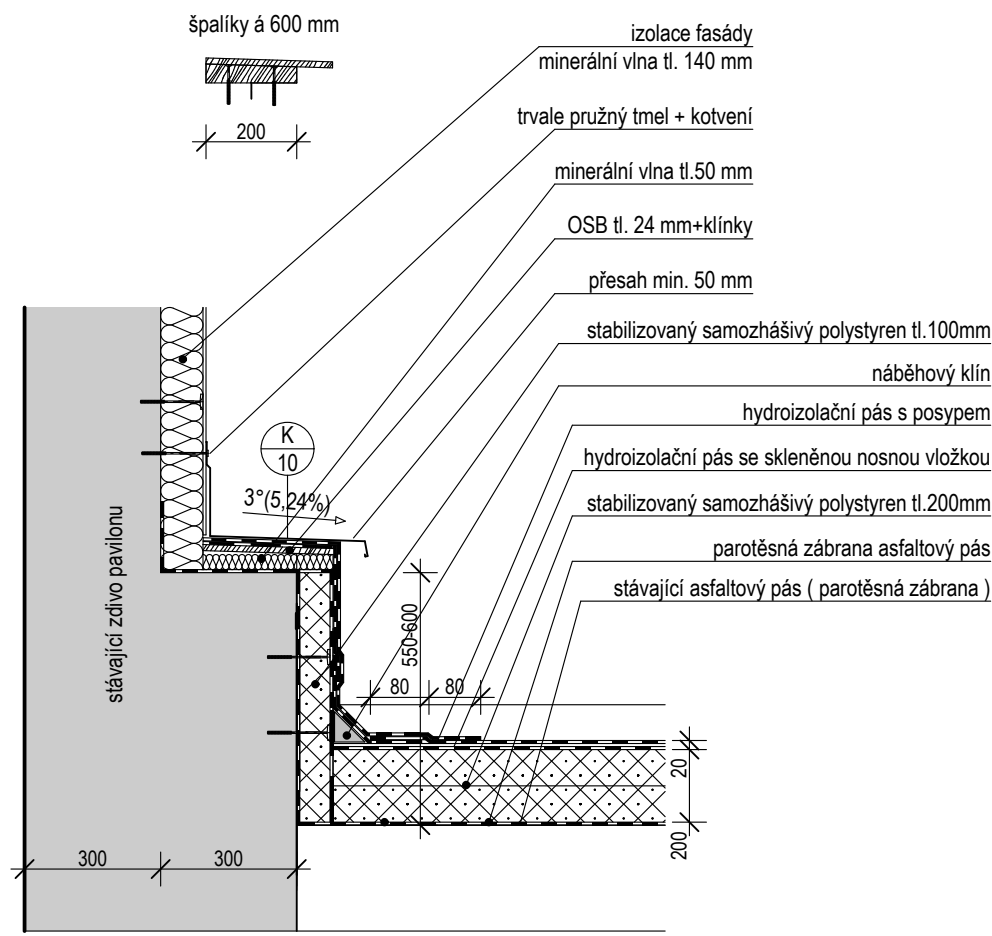
DETAIL E - NAPOJENÍ STĚNA - STŘECHA



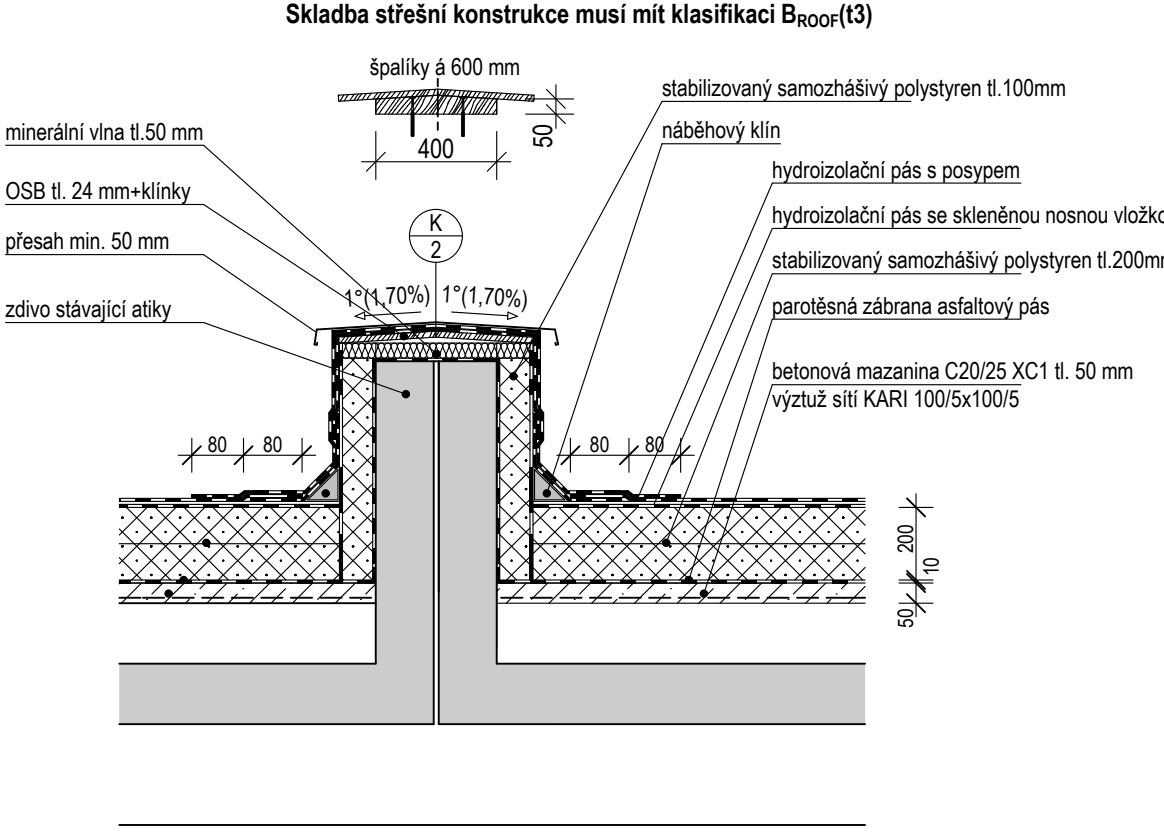
DETAIL F - UKONČENÍ U PROFIL




DETAIL G - NAPOJENÍ STĚNA - STŘECHA - ATIKA



DETAIL H - ATIKA š.400 mm



				PROJEKTOVÁ KANCELÁŘ PS	
PROJEKTOVÁ KANCELÁŘ PS, Bří Čapků 550, 362 21 Nejdek Ing. Irena Pichlová - Oto Szakos					
OTO SZAKOS - projektová kancelář, Nové Hamry 392, 362 24 - Tel. 353 396 341, 602 403 842, e-mail. otoszakos@seznam.cz Ing. IRENA PICHLOVÁ, Smetanova 467, 362 21 Nejdek, - Tel. 353 618 892, 775 252 580, e-mail: pichlova.irena@seznam.cz					
Zodpovědný projektant: Oto Szakos		Podpis:			
Kreslil: Oto Szakos					
Kraj:	Ústecký	Obec:	Ústí nad Labem	Souprava:	Formát: 6x A4
Objednatel:	Statutární město Ústí nad Labem, IČ: 000 81 531 Velká Hradební 2336/8, 401 00, Ústí nad Labem				Měřítko:
Číslo zakázky:	PS 05.2014	Datum:	06.2014	Autorizace:	
Alce:	Úspory energií ZŠ a MŠ Základní škola Mirová, Ústí nad Labem				DPS
Část:	D.1.1. - ARCHITEKTONICKO - STAVEBNÍ ŘEŠENÍ				
Výřez:	D.1.1.07. - DETAILY 1.ČÁST				